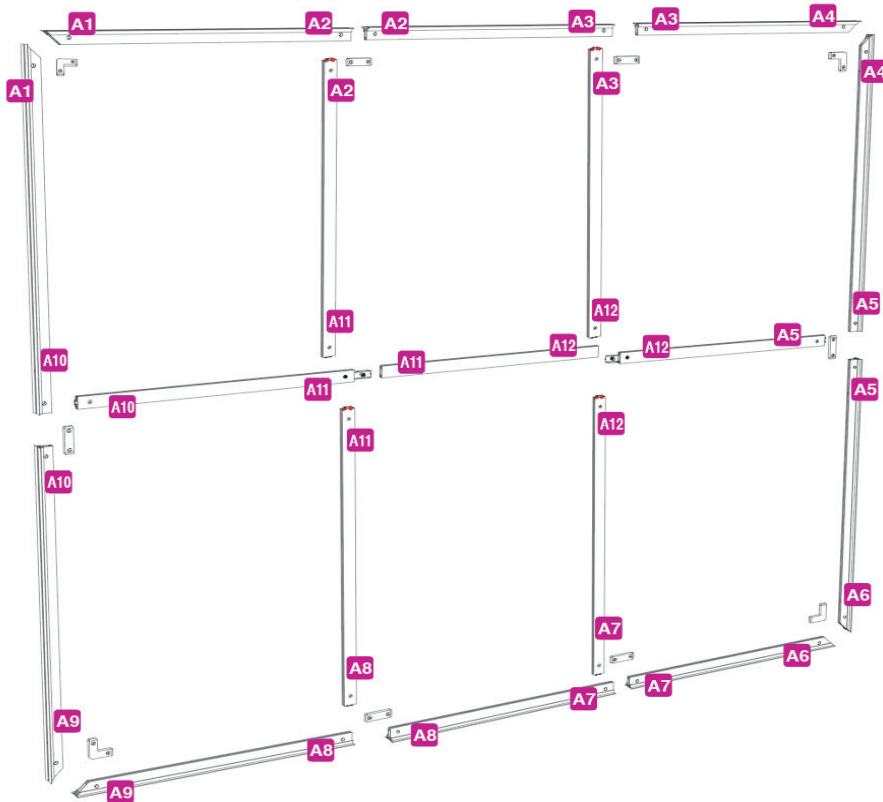


| GESTELL   | GRAFIK   | SONSTIGES  |
|---|--|--|
| <p><b>Gesamtabmessungen (mm):</b><br/>2500(H) x 2950(B) x 50(T)</p> <p><b>Gewicht:</b><br/>16,8kg (1 Packung)</p> | <p><b>Gesamtabmessungen der Grafik (mm):</b><br/>2500(H) x 2950(B)*</p> <p>* 5 cm Raum am Rand der Grafik müssen als Sicherheitszone beachtet werden</p> <p><b>Bezüglich der Grafik:</b></p> <ul style="list-style-type: none"> <li>- Es empfiehlt sich, einen leicht dehnbaren Stoff zu benutzen.</li> <li>- Der Silikon-Keder am Rand des Druckes muss 12x3mm messen.</li> </ul> | <ul style="list-style-type: none"> <li>- 4 Rahmenverbindungsschrauben (ST230) zur Verbindung von zwei Vectormodulen</li> <li>- Eine Standardbohrung rundum den Rahmen um diesen miteinander oder die Pfosten mit den Rahmen zu verbinden</li> <li>- Verbindungsschrauben ST231 nötig für die Verbindung der Pfosten mit dem Rahmen</li> <li>- max. Länge der Teilen: 1250mm</li> </ul> |

### Explosionszeichnung

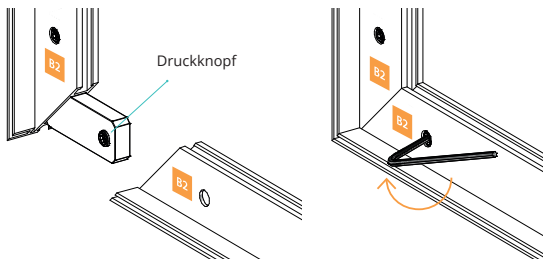


### Dieses Set enthält:

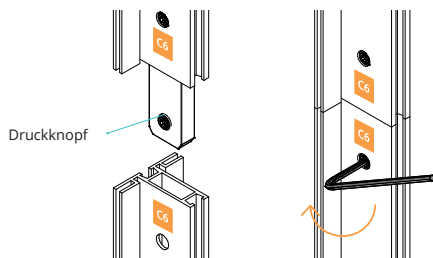
- 4 Abschnitte von 1250mm
- 4 Abschnitte von 975mm
- 2 Abschnitte von 1000mm
- 4 vertikale Querstangen | 182mm + Schlösser
- 2 horizontale Querstangen 930mm + Schlösser
- 1 horizontale Querstange 1000mm
- 4 Eckverbindern (CB9)
- 8 gerade Verbindern (IB2)
- 4 Rahmen zu Rahmen Verbindungsschrauben (ST230)

### Wie werden die Abschnitte und Querstangen eines Rahmens zusammengebaut?

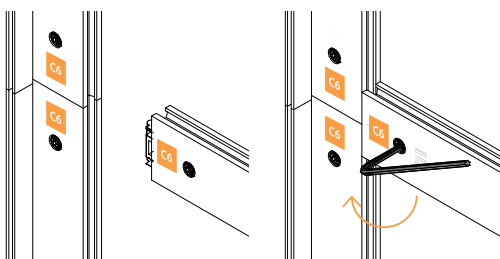
1 Eckverbindung von 2 Abschnitten mit Hilfe der Montagemarkierungen



2 Zusammenbau von 2 geraden Abschnitten mit Hilfe der Montagemarkierungen

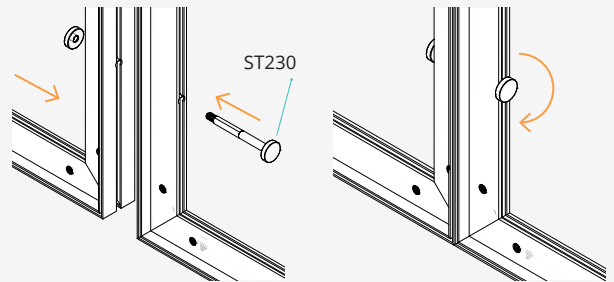


3 Zusammenbau einer Querverstrebung auf einem Rahmen mit Hilfe der Montagemarkierungen



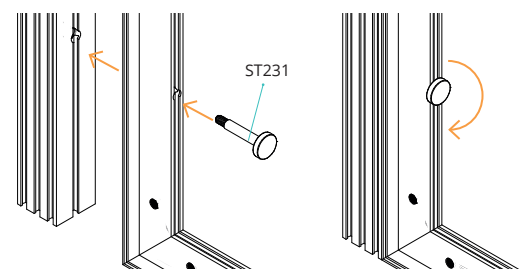
### Rahmen miteinander verbinden

- 2 Rahmen können nebeneinander oder übereinander verbunden werden.
- 2 Rahmen werden mit ST230 Schrauben verbunden.



### Einen Rahmen mit dem Pfosten verbinden

#### Option rechter Winkel mit sichtbarem Profil



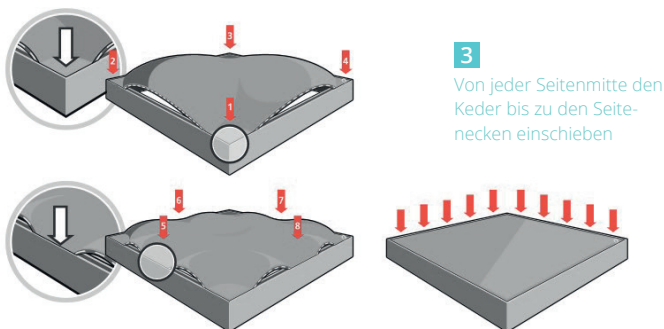
- Mit den Pfosten können auch 2 Rahmen im Winkel verbunden werden.
- Zum Pfosten wird einem Rahmen mit ST231 Schrauben verbunden

### Textilgrafik auf dem Rahmen einlegen

Das Material ist mit einer Randverstärkung (Keder) aus PVC versehen, die Ihnen die Montage erleichtert. Platzieren Sie den Stoff an den Rahmen. Drücken Sie den Keder zunächst an den Ecken in den Rahmen. Fügen Sie dann die Seitenmitten ein (mit unteren Rändern beginnend). Schließlich, von jeder Seitenmitte zu den Seitenecken ausgehen, bis die Graphik sicher aufgespannt ist.

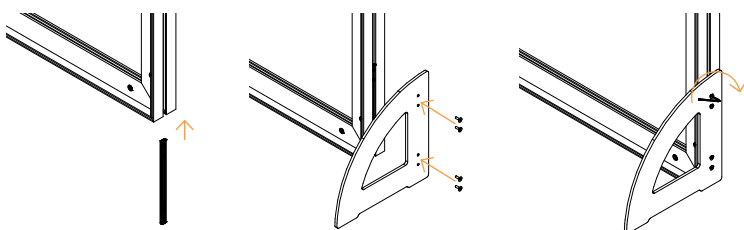
**1**  
Keder an den 4 Grafik-Ecken einfügen

**2**  
Dann Seitenmitten von jeder Kante einfügen.

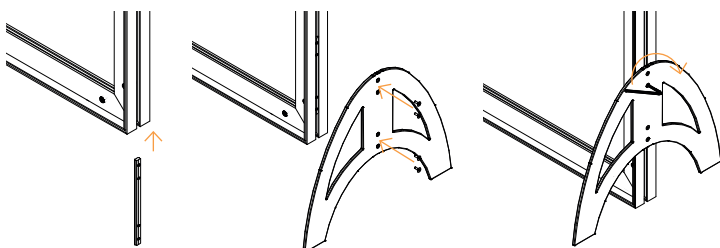


### Wie werden die FüÙe eingebaut ?

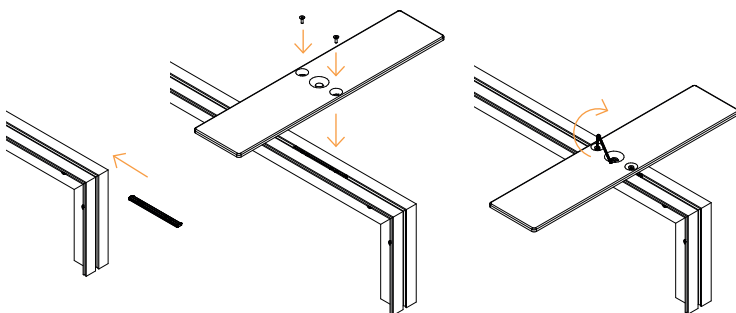
**A** Einbau der WinkelfüÙe SLF1



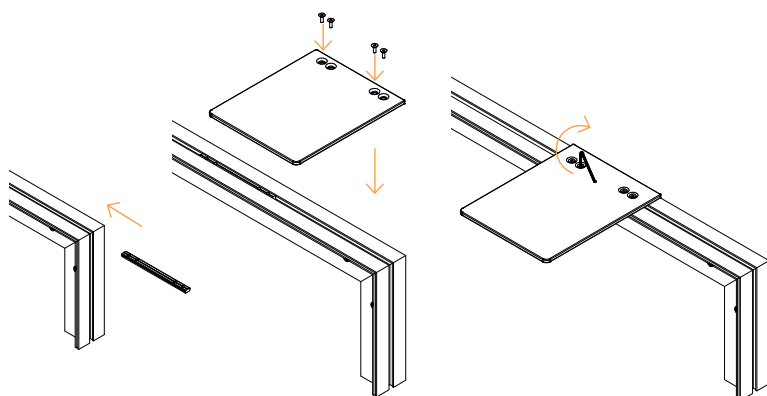
**B** Einbau der halbmondförmigen FüÙe SLF2



**C** Einbau der FlachfüÙe LN155

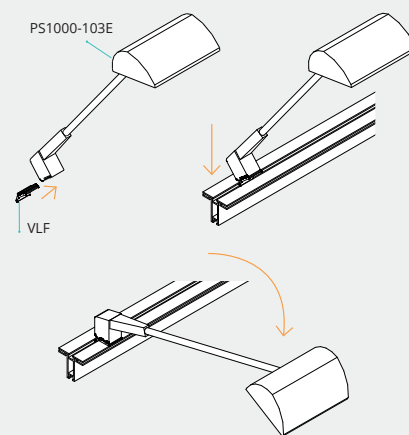


**D** Einbau der halben FlachfüÙe LN155-01

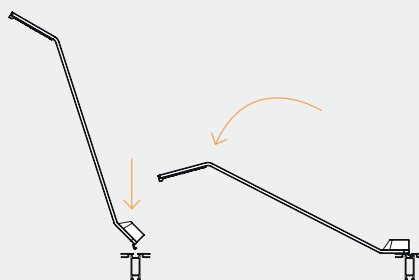


### Installation der Beleuchtung

**A Powerspot 1000**  
Installation auf Profil 50 mm mit Hilfe der VLF-Befestigung



**A Spot LED Aufstellung**



### Wie Sie Ihren UK-Stecker in die EU-Version umrüsten.

- 1** Die Schrauben lösen
- 2** Anheben
- 3** Entfernen

